

# Tischplatten Table Tops

## Keramik Ceramic 6 mm

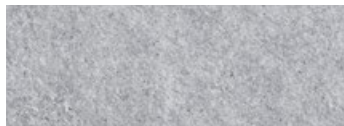
Exklusive Porzellan-Keramik-Platten:

- Kratzfest
- Farbecht
- Frostsicher

Exclusive porcelain ceramic:

- scratch proof
- colour fast
- frost proof

### STANDARD



-521 brick beige



-520 brick grey

brick grey ...-520:

Das Dekor überzeugt durch seine 3D-Oberflächenstruktur. Es ist haptisch Natursteinen nachempfunden und wirkt dadurch besonders natürlich.

This decor impresses with its 3D surface structure. Its feel is inspired by natural stones, lending a particularly natural effect.



-501 basalt anthracite



-511 cement anthracite

basalt anthracite ...-501:

Das Dekor basalt lebt von einer der Natur nachempfundenen Struktur. Jede Platte ist ein Unikat mit unterschiedlichen Maserungen und Schattierung.

The decor basalt is brought to life by a structure modelled on nature. Each tile is unique, with different veining and shading.



-512 cement off-white



-536 stone dark grey



-535 stone walnut

## Dekton Keramik Ceramic 8 mm

 DEKTON®

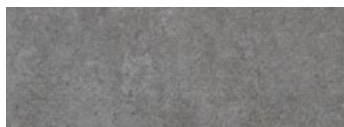
Hochverdichtete, nahezu porenfreie

Porzellan-Keramik-Platten:

- Hohe Kratz- und Bruchfestigkeit
- Maximale Temperaturbeständigkeit (Frost- und Feuerbeständigkeit)
- Hohe Fleckenresistenz
- Hohe UV-Beständigkeit

Highly compressed porcelain ceramic with virtually zero porosity:

- High scratch and break resistance
- Maximum temperature resistance (frost and fire resistance)
- High stain resistance
- High UV resistance



-590 kreta



-591 laos



-592 sirius

! Individuelle Tischplatten-Abdeckungen und Tisch-Hauben für alle Tische erhältlich.

# Tischplatten Table Tops

## HPL-3D 10 mm

Hochwertige HPL Platten mit natürlicher Oberflächenwirkung durch aufwendige 3D Struktur

HPL steht für „high pressure laminate“ – dabei handelt es sich um Hartfaserplatten, bei denen duromere Hochdrucklamine mit doppelt gehärteten Acryl-Polyurethan-Harzen beschichtet sind. HPL-Platten sind extrem witterungsbeständig; darüber hinaus:

- Wasser- und flüssigkeitsabweisend
- Hohe Stoßfestigkeit
- Hitzebeständigkeit (zigarettenglutfest)
- Fleckenunempfindlichkeit
- UV-Beständigkeit

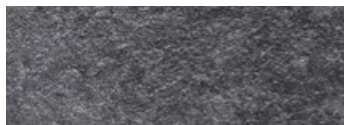
High-quality HPL sheets with natural surface effect due to elaborate 3D structure

HPL stands for „high pressure laminate“ – it is a fibre board made from layers of duromere coated laminate with a double hardened acryl-polyurethane-resin.

HPL-plates are extremely weather resistant; also:

- water and liquid repellent
- high shock resistance
- heat and glow resistance
- stain resistance
- UV resistance

## STANDARD



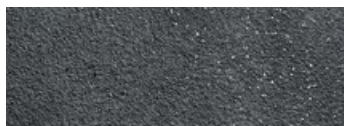
-433 volcano grey



-435 volcano off-white

HPL-3D-Dekor volcano off-white erhältlich in den Größen: 160 x 100 cm, 220 x 100 cm, 160/220 x 100 cm

## PREMIUM



-429 steel graphite



-432 rock anthracite (nur bei Fly)

## Teak



-400 teak












-401 teak rustique

Teak ist ein dichtes Hartholz mit größter Widerstandsfähigkeit gegenüber Witterungseinflüssen sowie Insekten. Für die solpuri-Teak-Möbel wird ausschließlich bestes Teak-Holz der Güteklasse A verwendet. Alle Holzkomponenten werden handverlesen und nach Farbe sowie Maserung sortiert. Die Oberflächen werden mit getrockneten Bananenblättern von Hand poliert und erhalten so ihren edlen Glanz.

Teak is a dense hardwood with highest resistance against weather conditions as well as insects. The solpuri teak-wood furniture is only made of the highest quality, grade A teak wood. All wood components are handpicked and sorted by colour and grain. The surface is hand polished with dried banana leaves which gives the teak its precious shine.

! Individuelle Tischplatten-Abdeckungen und Tisch-Hauben für alle Tische erhältlich.

Tische		Rahmenmaterial	Tischbeinprofil	Format, Höhe	Tischplatten-Material			
					Keramik	Dekton	HPL-3D	Teak
<b>Tische aus Aluminium</b>								
	<b>Classic</b>	Aluminium	quadr. Beine	80 x 80, H 75	x	x	x	-
				100 x 75, H 75	x	x	x	-
				160 x 100, H 75	x	x	x	x
				220 x 100, H 75	x	x	x	x
				240 x 100, H 75	x	x	x	-
				300 x 100, H 75	x 2-tlg*	x 2-tlg*	-	-
	<b>Ausziehtisch</b>	Aluminium		140/200 x 80, H 75	x	x	-	-
				160/220 x 100, H 75	x	x	x	-
				160/260 x 100, H 75	x	x	-	-
				220/280 x 100, H 75	-	-	x	-
				220/300 x 100, H 75	x	x	-	-
				220/340 x 100, H 75	x	-	-	-
	<b>Elements</b>	Aluminium	rechteckige Beine	1-teilig, 250 x 100, H 75	x	x	-	-
				5-teilig, 250 x 100, H 75	x	x	-	-
				2-teilig*, 300 x 100, H 75	x	x	-	-
				6-teilig, 300 x 100, H 75	x	x	-	-
	<b>Fly</b>	Aluminium	rechteckige Beine	180/280 x 100, H 75	-	-	STD: volcano grey PRE: rock anthracite	-
	<b>Grid</b>	Aluminium	Sonderprofil	Ø 70, H 65	-	-	x	x
				Ø 70, H 45	-	-	x	x
				Ø 90, H 65	-	-	x	x
				Ø 90, H 45	-	-	x	x
				Ø 90, H 30	-	-	x	x
				Ø 110, H 30	-	-	x	x
	<b>Dining Tisch</b>	Aluminium		Ø 110, H 75	nur cement anth.	x	x	x
	<b>Rock</b>	Aluminium	rechteckige Beine	280 x 100, H 75	nur cement anth.	x	-	-
	<b>Soft</b>	Aluminium	Sonderprofil	80 x 60, H 75	x	x	x	x
				100 x 75, H 75	x	x	x	x
				160 x 100, H 75	x	x	x	x
				240 x 100, H 75	x	x	x	x
	<b>Timber</b>	Aluminium	rechteckige Beine	260 x 100, H 75	-	-	-	x

Esstische mit je 4 höhenverstellbaren Beinen (ausgenommen Kaffeetische und Grid Esstische), alle Tischhöhen sind Circa-Maße, Maßeinheit: cm  
\* 1-teilige Tischplatte auf Anfrage, Mehrkosten sind möglich